



DNP DATA BOOK 2009

Year ended March 31, 2009

プロフィール Profile

大日本印刷株式会社の前身である秀英舎は、日本初の本格的な印刷会社として、1876年に創業しました。出版印刷から始まった当社はその後、商業印刷、ビジネスフォーム、包装、建材、産業資材、エレクトロニクスなどさまざまな分野に進出しています。

現在、世界的に情報関連の需要が伸び続けていますが、これは大日本印刷にとってビジネスチャンスといえます。情報産業のリーダーとして、大日本印刷の印刷技術や情報技術、マーケティングのノウハウなどを応用発展させることにより印刷の事業領域を拡大させ、さらなる成長を目指します。

Shueisha, the predecessor of today's Dai Nippon Printing Co., Ltd.(DNP), was founded in 1876 as Japan's first full-scale printing company. The company got its start in publication printing but has since diversified its operations to include commercial printing, business forms, packaging, decorative materials, lifestyle and industrial supplies, and electronic components.

The world is in the midst of growing demand for information, a situation that offers high potential for DNP. Backed by a position of leadership in the information industry, we are continuing to expand our businesses by exploring new technological and marketing possibilities in the world of printing.

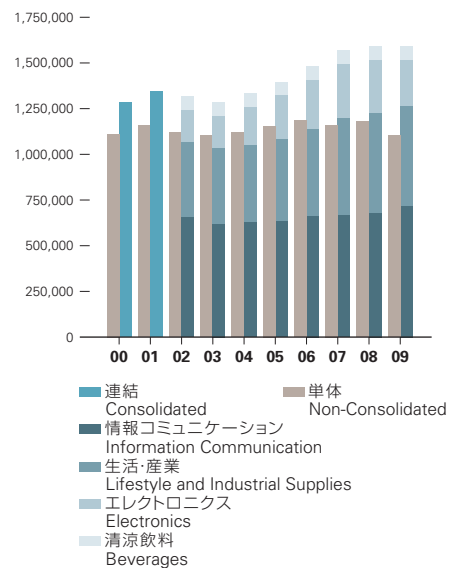
目次 Contents

財務ハイライト	Financial Highlights	1
財務データ	Financial Data	
収益性	Profitability	3
成長性	Growth	5
効率性	Efficiency.....	6
安全性	Stability.....	8
一株当たり指標	Per-Share Data	9
投資指標	Investment Return	10
その他の指標	Other Data.....	11
主要子会社および関連会社	Major Subsidiaries and Affiliates	12
連結損益計算書(10年間)	Consolidated Statements of Operations (10 years)	13
連結貸借対照表(資産の部、10年間)	Consolidated Balance Sheets (Assets, 10 years).....	14
連結貸借対照表(負債の部・純資産の部、10年間)	Consolidated Balance Sheets (Liabilities and Net Assets, 10 years).....	15
連結キャッシュフロー計算書(9年間)	Consolidated Cash Flows (9 years)	16
単体損益計算書(10年間)	Non-Consolidated Statements of Operations (10 years).....	18
単体貸借対照表(10年間)	Non-Consolidated Balance Sheets (10 years)	19
株式情報	Shareholder Information.....	20
会社概要	Corporate Data	21

財務ハイライト Consolidated and Non-Consolidated Financial Highlights

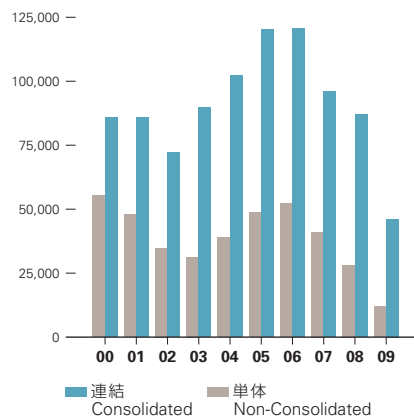
売上高 Net sales

(単位:百万円/¥ million)



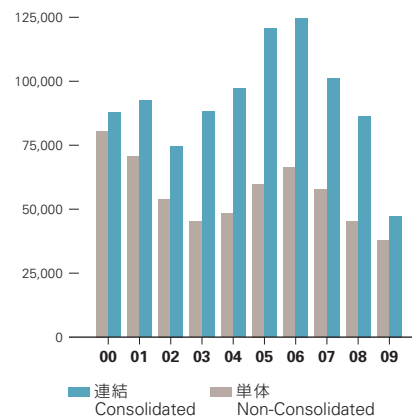
営業利益 Operating income

(単位:百万円/¥ million)



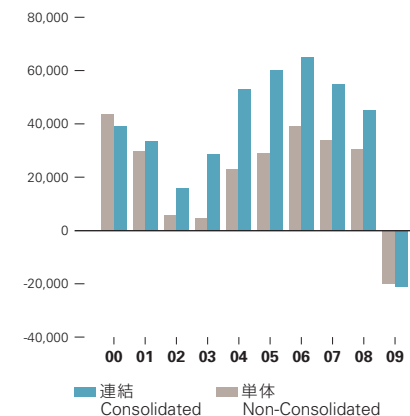
経常利益 Ordinary income

(単位:百万円/¥ million)



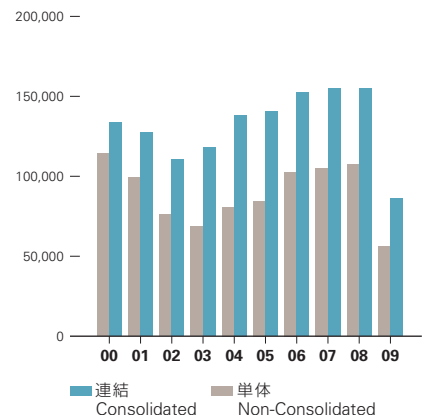
当期純利益(純損失) Net income (loss)

(単位:百万円/¥ million)



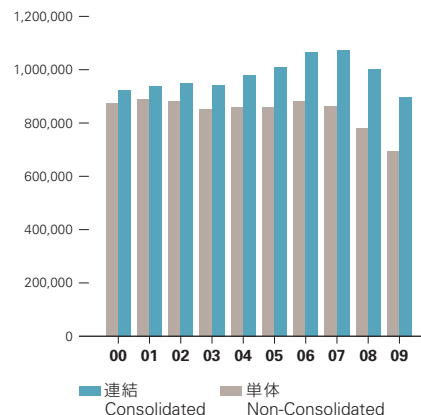
グロス・キャッシュフロー Gross cash flow

(単位:百万円/¥ million)



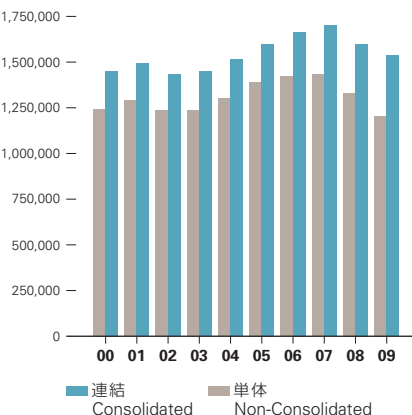
株主資本* Total stockholders' equity

(単位:百万円/¥ million)



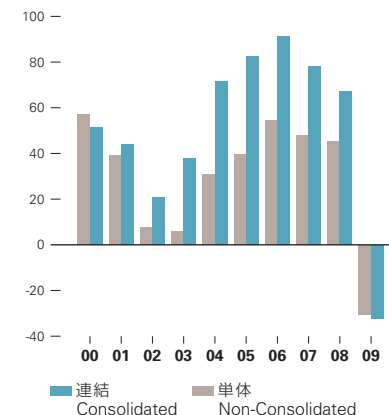
総資産 Total assets

(単位:百万円/¥ million)



一株当たり当期純利益(純損失)(EPS) Earnings (loss) per share

(単位:円/¥ yen)



注)*2007年3月期以降は、株主資本及び評価換算差額等の合計で表示していません。
Note:* Figures for the year ended March 2007 or later show stockholders' equity plus valuation and translation adjustments.

(百万円 / ¥ million)

Years ended March 31		2000	2001	2002	2003	2004	2005	2006	2007	2008	2009
連結 Consolidated											
売上高	Net sales.....	1,286,703	1,342,035	1,311,934	1,309,002	1,354,101	1,424,942	1,507,505	1,557,802	1,616,053	1,584,844
情報コミュニケーション	Information Communication	-	-	651,216	611,754	622,466	633,498	655,974	662,886	672,772	711,275
生活・産業	Lifestyle and Industrial Supplies	-	-	410,705	417,277	425,523	448,832	478,368	528,918	547,567	545,915
エレクトロニクス	Electronics	-	-	176,914	208,138	236,402	269,626	296,766	291,911	322,264	255,967
清涼飲料	Beverages.....	-	-	73,099	71,833	69,710	72,986	76,396	74,085	73,449	71,685
営業利益	Operating income	85,886	85,941	72,242	89,881	102,438	120,528	120,669	96,144	87,104	46,177
経常利益	Ordinary income	87,976	92,349	74,775	88,177	97,276	120,485	124,715	101,348	86,502	47,390
当期純利益 (純損失)	Net income (loss).....	39,034	33,409	15,609	28,774	52,971	59,936	65,187	54,841	45,171	-20,933
グロス・キャッシュフロー	Gross cash flow.....	133,622	127,721	110,479	118,013	138,153	140,376	152,450	155,002	155,073	85,949
株主資本*	Total stockholders' equity	925,646	939,441	946,998	942,083	978,736	1,007,943	1,063,308	1,071,897	1,002,860	898,174
総資産	Total assets	1,451,700	1,489,871	1,432,458	1,450,027	1,513,734	1,600,129	1,662,377	1,700,250	1,601,192	1,536,556
一株当たり当期純利益 (純損失) (円)	Earnings (loss) per share (¥).....	51.40	43.99	20.55	37.80	71.49	82.56	91.23	78.10	67.08	-32.35
単体 Non-Consolidated											
売上高	Net sales.....	1,113,137	1,162,403	1,121,696	1,106,346	1,121,767	1,156,219	1,183,731	1,162,244	1,180,188	1,105,429
情報コミュニケーション	Information Communication	-	-	614,161	573,509	575,245	575,374	563,701	561,955	558,614	532,343
生活・産業	Lifestyle and Industrial Supplies	-	-	348,601	353,232	366,790	377,805	385,091	380,983	379,772	383,483
エレクトロニクス	Electronics	-	-	158,932	179,603	179,732	203,040	234,938	219,304	241,802	189,603
情報メディア	Information media.....	612,389	635,941	614,161	-	-	-	-	-	-	-
生活構材	Lifestyle products	299,102	307,897	296,074	-	-	-	-	-	-	-
情報電子部材	Electronic components & Information media supplies	201,644	218,564	211,460	-	-	-	-	-	-	-
営業利益	Operating income	55,323	48,023	34,800	31,442	38,984	48,596	52,227	41,059	28,186	11,968
経常利益	Ordinary income	80,528	70,461	53,999	45,372	48,332	59,790	66,319	57,799	45,105	37,772
当期純利益 (純損失)	Net income (loss).....	43,439	29,544	5,699	4,589	22,972	28,972	38,921	33,705	30,343	-19,973
グロス・キャッシュフロー	Gross cash flow.....	114,181	99,156	76,011	68,630	80,628	84,649	102,495	105,399	107,447	56,125
株主資本*	Total stockholders' equity	873,763	889,447	882,682	852,782	860,961	858,868	883,464	864,155	781,498	694,927
総資産	Total assets	1,243,061	1,288,135	1,234,322	1,235,530	1,301,927	1,392,282	1,423,240	1,431,131	1,329,905	1,205,056
一株当たり配当額 (円)	Cash dividends per share (¥).....	18.00	18.00	18.00	19.00	21.00	24.00	26.00	32.00	36.00	32.00
一株当たり当期純利益 (純損失) (円)	Earnings (loss) per share (¥).....	57.19	38.90	7.50	5.82	30.82	39.70	54.28	47.95	45.02	-30.84

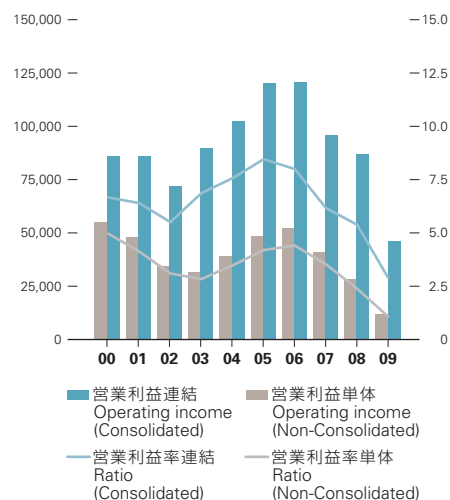
注) *2006年3月期以前は、資本の部合計で表示しています。
2007年3月期以降は、株主資本及び評価換算差額等の合計で表示しています。

Note: *Figures for years up to the year ended March 2006 show total stockholders' equity.
Figures for the year ended March 2007 or later show stockholders' equity plus valuation and translation adjustments.

収益性 Profitability

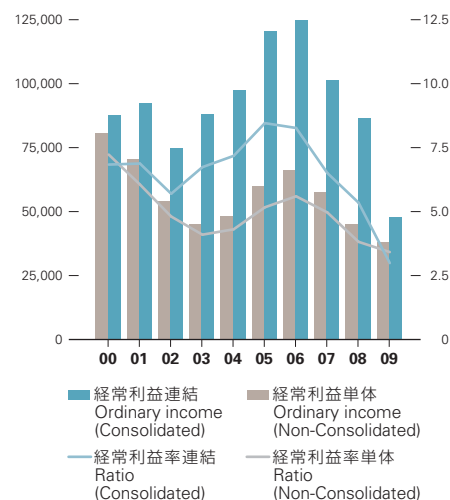
営業利益／営業利益率
Operating income／Operating income ratio

(単位:百万円/¥ million, %)



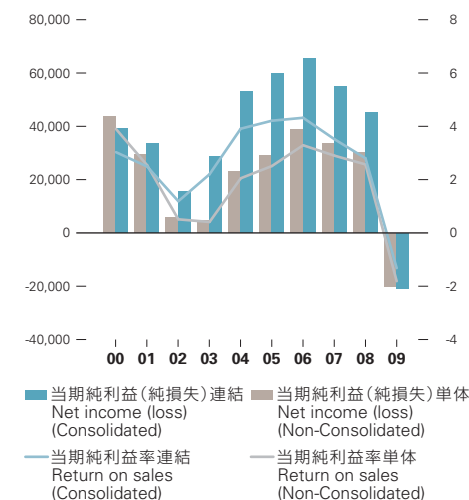
経常利益／経常利益率
Ordinary income／Ordinary income ratio

(単位:百万円/¥ million, %)



当期純利益(純損失)／当期純利益率
Net income (loss)／Return on sales

(単位:百万円/¥ million, %)



(百万円 / ¥ million)

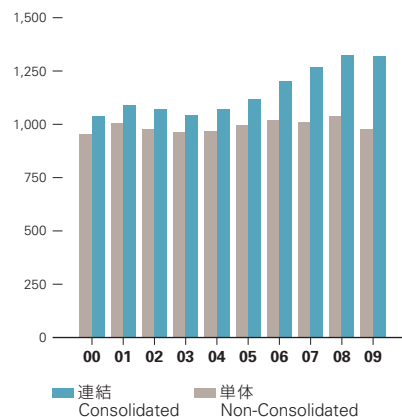
Years ended March 31	2000	2001	2002	2003	2004	2005	2006	2007	2008	2009	
連結	Consolidated										
営業利益	Operating income	85,886	85,941	72,242	89,881	102,438	120,528	120,669	96,144	87,104	46,177
営業利益率*1 (%)	Operating income ratio (%).....	6.67	6.40	5.51	6.87	7.57	8.46	8.00	6.17	5.39	2.91
経常利益	Ordinary income	87,976	92,349	74,775	88,177	97,276	120,485	124,715	101,348	86,502	47,390
経常利益率*2 (%)	Ordinary income ratio (%).....	6.84	6.88	5.70	6.74	7.18	8.46	8.27	6.51	5.35	2.99
当期純利益(純損失)	Net income (loss).....	39,034	33,409	15,609	28,774	52,971	59,936	65,187	54,841	45,171	-20,933
当期純利益率*3 (%)	Return on sales (%)	3.03	2.49	1.19	2.20	3.91	4.21	4.32	3.52	2.80	-1.32
単体	Non-Consolidated										
営業利益	Operating income	55,323	48,023	34,800	31,442	38,984	48,596	52,227	41,059	28,186	11,968
営業利益率*1 (%)	Operating income ratio (%).....	4.97	4.13	3.10	2.84	3.48	4.20	4.41	3.53	2.39	1.08
経常利益	Ordinary income	80,528	70,461	53,999	45,372	48,332	59,790	66,319	57,799	45,105	37,772
経常利益率*2 (%)	Ordinary income ratio (%).....	7.23	6.06	4.81	4.10	4.31	5.17	5.60	4.97	3.82	3.42
当期純利益(純損失)	Net income (loss).....	43,439	29,544	5,699	4,589	22,972	28,972	38,921	33,705	30,343	-19,973
当期純利益率*3 (%)	Return on sales (%)	3.90	2.54	0.51	0.41	2.05	2.51	3.29	2.90	2.57	-1.81

注) *1 営業利益率=営業利益/売上高×100%
*2 経常利益率=経常利益/売上高×100%
*3 当期純利益率=当期純利益(純損失)/売上高×100%

Note: *1 Operating income ratio = Operating income / Net sales × 100%
*2 Ordinary income ratio = Ordinary income / Net sales × 100%
*3 Return on sales = Net income (loss) / Net sales × 100%

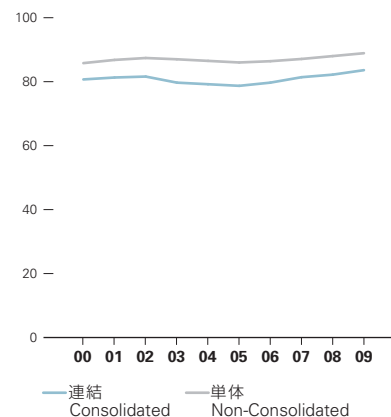
売上原価 Cost of sales

(単位:十億/¥ billion)



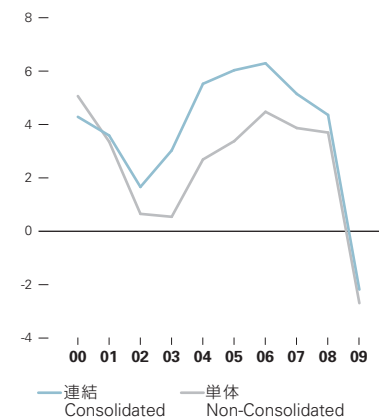
売上原価率 Cost of sales ratio

(単位:%)



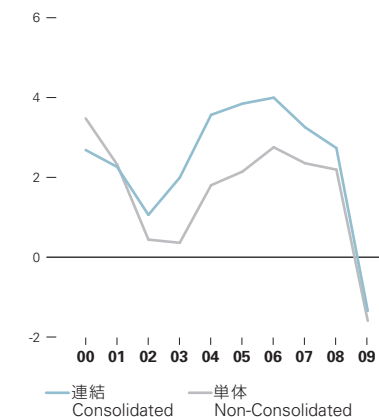
株主資本利益率(ROE) Return on equity

(単位:%)



総資産利益率(ROA) Return on assets

(単位:%)



Years ended March 31		2000	2001	2002	2003	2004	2005	2006	2007	2008	2009
連結	Consolidated										
売上原価 (十億円)	Cost of sales (¥ billion)	1,039.0	1,091.4	1,071.1	1,043.5	1,073.1	1,121.4	1,202.2	1,268.1	1,327.9	1,324.5
売上原価率	Cost of sales ratio	80.7	81.3	81.6	79.7	79.2	78.7	79.7	81.4	82.2	83.6
株主資本利益率 (ROE)*1	Return on equity (ROE)	4.28	3.58	1.65	3.02	5.52	6.03	6.29	5.14	4.35	-2.20
総資産利益率 (ROA)*2	Return on assets (ROA)	2.69	2.27	1.07	2.00	3.57	3.85	4.00	3.26	2.74	-1.33
単体	Non-Consolidated										
売上原価 (十億円)	Cost of sales (¥ billion)	955.3	1,008.5	980.4	962.9	969.8	994.6	1,022.5	1,012.4	1,039.1	982.4
売上原価率	Cost of sales ratio	85.8	86.8	87.4	87.0	86.5	86.0	86.4	87.1	88.0	88.9
株主資本利益率 (ROE)*1	Return on equity (ROE)	5.06	3.35	0.64	0.53	2.68	3.37	4.47	3.86	3.69	-2.71
総資産利益率 (ROA)*2	Return on assets (ROA)	3.48	2.33	0.45	0.37	1.81	2.15	2.76	2.36	2.20	-1.58

注) *1 株主資本利益率 (ROE) = 当期純利益 (純損失) / 株主資本 (期首・期末平均) × 100%
2007年3月期以降は、株主資本及び評価換算差額等の合計で計算しています。

*2 総資産利益率 (ROA) = 当期純利益 (純損失) / 総資産 (期首・期末平均) × 100%

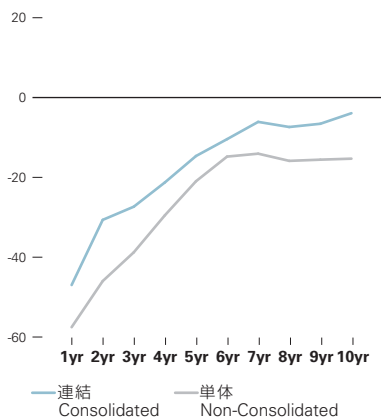
Note: *1 Return on equity (ROE) = Net income (loss) / Total stockholders' equity (yearly average) × 100%
Figures for the year ended March 2007 or later are calculated using stockholders' equity plus valuation and translation adjustments.

*2 Return on assets (ROA) = Net income (loss) / Total assets (yearly average) × 100%

成長性 Growth

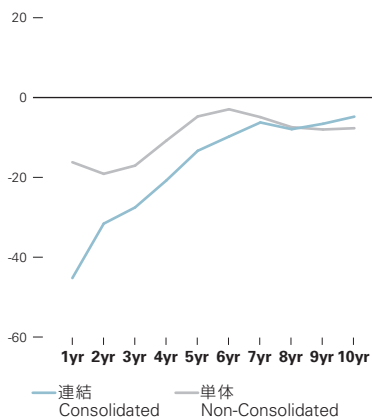
営業利益成長率
Compounded operating income growth rate

(単位:%)



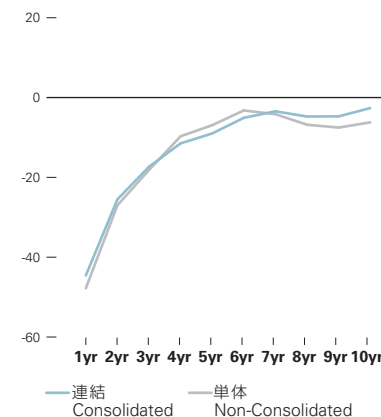
経常利益成長率
Compounded ordinary income growth rate

(単位:%)



グロス・キャッシュフロー成長率
Gross cash flow compounded growth rate

(単位:%)



Years ended March 31		対昨年比 Compared to last year	過去 2 年 2 years	過去 3 年 3 years	過去 4 年 4 years	過去 5 年 5 years	過去 6 年 6 years	過去 7 年 7 years	過去 8 年 8 years	過去 9 年 9 years	過去 10 年 10 years
連結 Consolidated											
営業利益成長率*1	Compounded operating income growth rate	-46.99	-30.70	-27.40	-21.33	-14.73	-10.51	-6.19	-7.47	-6.66	-4.02
経常利益成長率*2	Compounded ordinary income growth rate.....	-45.22	-31.62	-27.57	-20.81	-13.40	-9.83	-6.31	-8.00	-6.64	-4.86
EPS 成長率*3	Compounded EPS growth rate	-	-	-	-	-	-	-	-	-	-
グロス・キャッシュフロー成長率*4	Gross cash flow compounded growth rate.....	-44.58	-25.54	-17.39	-11.54	-9.06	-5.15	-3.52	-4.83	-4.78	-2.72
単体 Non-Consolidated											
営業利益成長率*1	Compounded operating income growth rate	-57.54	-46.01	-38.81	-29.55	-21.04	-14.87	-14.14	-15.94	-15.64	-15.39
経常利益成長率*2	Compounded ordinary income growth rate.....	-16.26	-19.16	-17.11	-10.85	-4.81	-3.01	-4.98	-7.50	-8.07	-7.75
EPS 成長率*3	Compounded EPS growth rate	-	-	-	-	-	-	-	-	-	-
グロス・キャッシュフロー成長率*4	Gross cash flow compounded growth rate.....	-47.76	-27.03	-18.19	-9.76	-6.99	-3.30	-4.24	-6.87	-7.59	-6.29

注) *1 営業利益成長率 (X 年間) = $\{10^{\wedge}(\log A/B \div X) - 1\} \times 100\%$
 *2 経常利益成長率 (X 年間) = $\{10^{\wedge}(\log A/B \div X) - 1\} \times 100\%$
 *3 EPS 平均成長率 (X 年間) = $\{10^{\wedge}(\log A/B \div X) - 1\} \times 100\%$
 *4 グロス・キャッシュフロー成長率 (X 年間) = $\{10^{\wedge}(\log A/B \div X) - 1\} \times 100\%$

当期営業利益を A、X+1 年前の営業利益を B とする。
 当期経常利益を A、X+1 年前の経常利益を B とする。
 当期 EPS を A、X+1 年前の EPS を B とする。
 当期グロス・キャッシュフローを A、X+1 年前のグロス・キャッシュフローを B とする。

Note: *1 Compounded operating income growth rate (X years) = $\{10^{\wedge}(\log A/B \div X) - 1\} \times 100\%$
 *2 Compounded ordinary income growth rate (X years) = $\{10^{\wedge}(\log A/B \div X) - 1\} \times 100\%$
 *3 Compounded EPS growth rate (X years) = $\{10^{\wedge}(\log A/B \div X) - 1\} \times 100\%$
 *4 Gross cash flow compounded growth rate (X years) = $\{10^{\wedge}(\log A/B \div X) - 1\} \times 100\%$

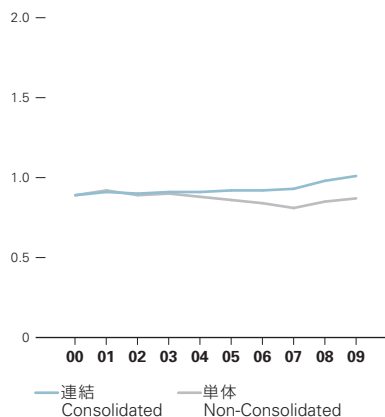
A is operating income for this term; B is operating income X+1 year ago.
 A is ordinary income for this term; B is ordinary income X+1 year ago.
 A is EPS for this term; B is EPS X+1 year ago.
 A is gross cash flow for this term; B is gross cash flow X+1 year ago.

効率性 Efficiency

総資本回転率

Total assets turnover

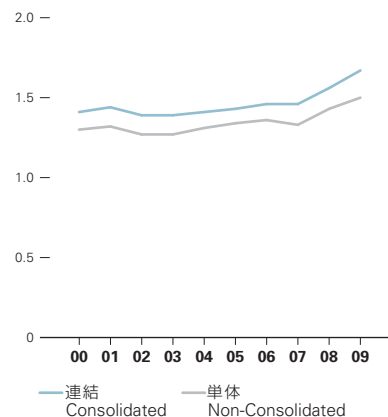
(単位:回/times)



株主資本回転率

Equity turnover

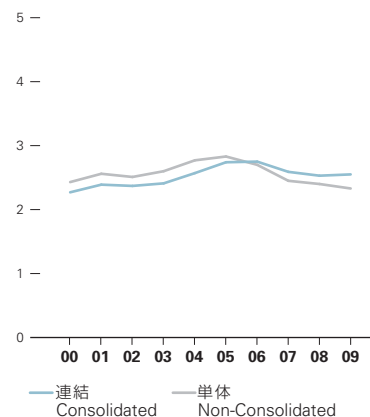
(単位:回/times)



有形固定資産回転率

Tangible fixed assets turnover

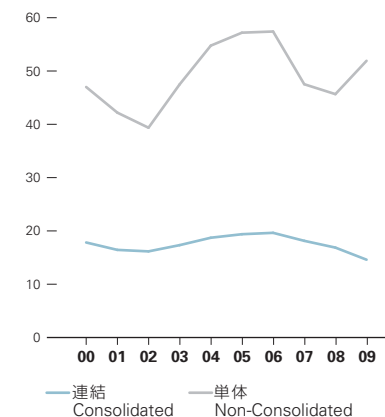
(単位:回/times)



棚卸資産回転率

Inventory turnover

(単位:回/times)



Years ended March 31		2000	2001	2002	2003	2004	2005	2006	2007	2008	2009
連結*	Consolidated										
総資本回転率*1	Total assets turnover.....	0.89	0.91	0.90	0.91	0.91	0.92	0.92	0.93	0.98	1.01
株主資本回転率*2	Equity turnover	1.41	1.44	1.39	1.39	1.41	1.43	1.46	1.46	1.56	1.67
有形固定資産回転率*3	Tangible fixed assets turnover	2.27	2.39	2.37	2.41	2.57	2.74	2.75	2.59	2.53	2.55
棚卸資産回転率*4	Inventory turnover	17.83	16.44	16.16	17.33	18.72	19.38	19.64	18.14	16.87	14.60
単体*	Non-Consolidated										
総資本回転率*1	Total assets turnover.....	0.89	0.92	0.89	0.90	0.88	0.86	0.84	0.81	0.85	0.87
株主資本回転率*2	Equity turnover	1.30	1.32	1.27	1.27	1.31	1.34	1.36	1.33	1.43	1.50
有形固定資産回転率*3	Tangible fixed assets turnover	2.43	2.56	2.51	2.60	2.77	2.83	2.70	2.45	2.40	2.33
棚卸資産回転率*4	Inventory turnover	47.00	42.19	39.36	47.49	54.76	57.19	57.41	47.52	45.66	51.91

注) *1 総資本回転率(回) = 売上高 / 総資産 *

*2 株主資本回転率(回) = 売上高 / 株主資本 *

2007年3月期以降は、株主資本及び評価換算差額等の合計で計算しています。

*3 有形固定資産回転率(回) = 売上高 / 有形固定資産 *

*4 棚卸資産回転率(回) = 売上高 / 棚卸資産 *

棚卸資産 = 商品、製品、原材料、仕掛品、貯蔵品の合計

*総資産、株主資本、有形固定資産、棚卸資産は前期末との平均値を用いています。

Note: *1 Total assets turnover (times) = Net sales / Total assets

*2 Equity turnover (times) = Net sales / Total stockholders' equity

Figures for the year ended March 2007 or later are calculated using stockholders' equity plus valuation and translation adjustments.

*3 Tangible fixed assets turnover (times) = Net sales / Tangible fixed assets

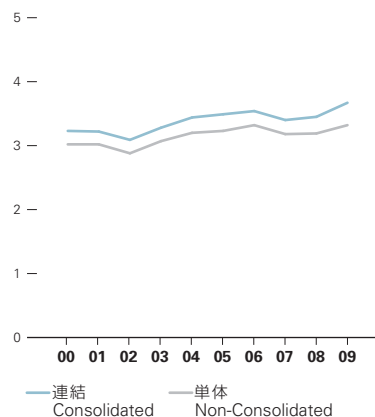
*4 Inventory turnover (times) = Net sales / Inventory

Inventory = Sum of merchandise, finished products, raw materials, work in progress and stored goods

* The figures for total assets, total stockholders' equity, tangible fixed assets, and inventories are the averages of previous and this term's year-end figures.

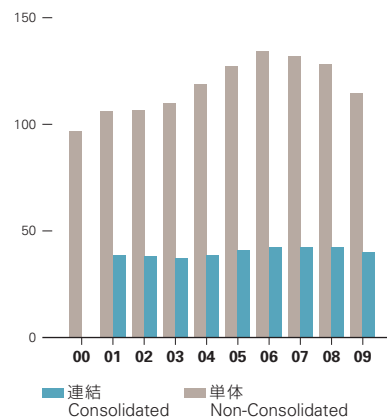
売上債権回転率 Receivables turnover

(単位:回/times)



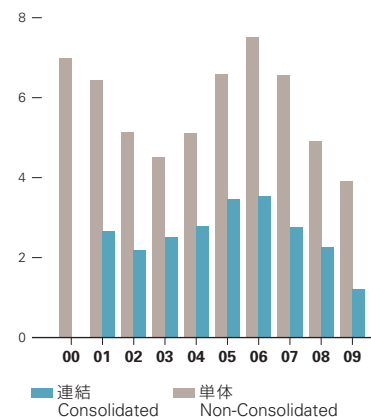
従業員一人当たり売上高 Net sales per employee

(単位:百万円/¥ million)



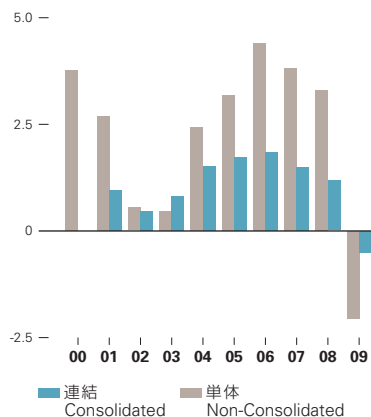
従業員一人当たり経常利益 Ordinary income per employee

(単位:百万円/¥ million)



従業員一人当たり当期純利益(純損失) Net income (loss) per employee

(単位:百万円/¥ million)



(百万円 / ¥ million)

Years ended March 31	2000	2001	2002	2003	2004	2005	2006	2007	2008	2009
連結*	Consolidated									
売上債権回転率(回)* ¹	3.23	3.22	3.09	3.28	3.44	3.49	3.54	3.40	3.45	3.67
従業員一人当たり売上高* ²	-	38.65	38.05	37.37	38.86	41.03	42.74	42.48	42.31	40.14
従業員一人当たり経常利益* ³	-	2.66	2.17	2.52	2.79	3.47	3.54	2.76	2.26	1.20
従業員一人当たり当期純利益(純損失)* ⁴	-	0.96	0.45	0.82	1.52	1.73	1.85	1.50	1.18	-0.53
単体*	Non-Consolidated									
売上債権回転率(回)* ¹	3.02	3.02	2.88	3.07	3.20	3.23	3.32	3.18	3.19	3.32
従業員一人当たり売上高* ²	96.79	106.34	106.57	110.14	118.73	127.25	134.44	132.07	128.29	114.86
従業員一人当たり経常利益* ³	7.00	6.45	5.13	4.52	5.12	6.58	7.53	6.57	4.90	3.92
従業員一人当たり当期純利益(純損失)* ⁴	3.78	2.70	0.54	0.46	2.43	3.19	4.42	3.83	3.30	-2.08

注) *1 売上債権回転率(回) = 売上高 / (受取手形 + 売掛金 + 受取手形割引高)*

2 従業員一人当たり売上高(百万円) = 売上高 / 従業員数

3 従業員一人当たり経常利益(百万円) = 経常利益 / 従業員数

4 従業員一人当たり当期純利益(純損失)(百万円) = 当期純利益(純損失) / 従業員数

*受取手形、売掛金、受取手形割引高、従業員数は前期末との平均値を用いています。

Note: *1 Receivables turnover (times) = Net sales / (Notes receivable+Trade receivable+Discounted notes receivable)

*2 Net sales per employee (¥ million) = Net sales / Number of employees

*3 Ordinary income per employee (¥ million) = Ordinary income / Number of employees

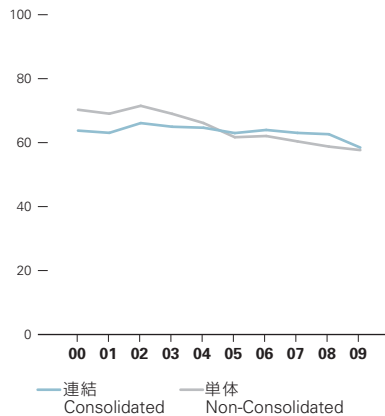
*4 Net income (loss) per employee (¥ million) = Net income (loss) / Number of employees

* Notes receivable, trade receivable, discounted notes receivable and number of employees are the average figures of the beginning and the end of the fiscal year.

安全性 Stability

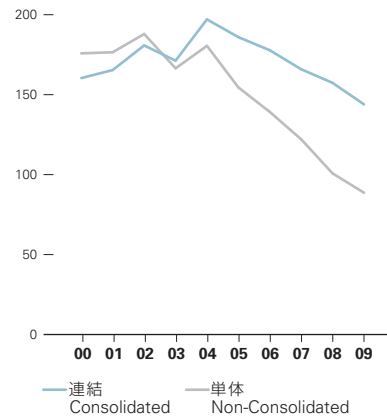
株主資本比率 Equity ratio

(単位:%)



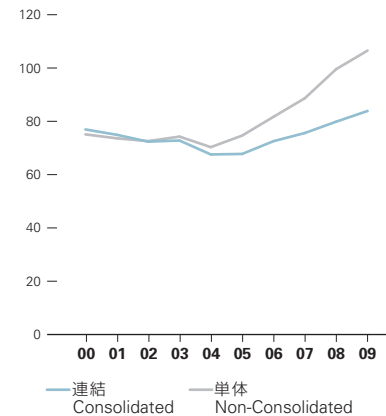
流動比率 Liquidity ratio

(単位:%)



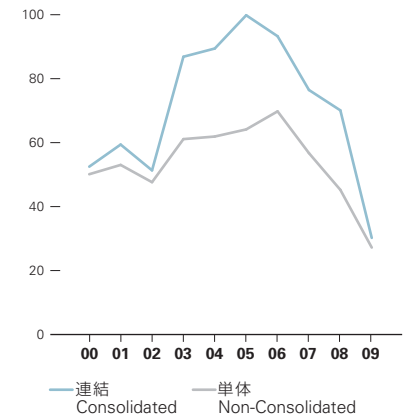
固定長期適合率 Fixed assets / liability ratio

(単位:%)



インタレスト・カバレッジ・レシオ Interest coverage ratio

(単位:倍/times)



As of March 31	2000	2001	2002	2003	2004	2005	2006	2007	2008	2009
連結 Consolidated										
株主資本比率*1	63.76	63.06	66.11	64.97	64.66	62.99	63.96	63.04	62.63	58.45
流動比率*2	160.38	165.41	180.78	171.27	197.07	185.97	177.78	165.90	157.36	143.92
固定長期適合率*3	76.95	74.94	72.36	72.80	67.56	67.76	72.55	75.61	79.87	83.88
インタレスト・カバレッジ・レシオ*4 (倍)	52.49	59.40	51.33	86.86	89.43	99.83	93.27	76.46	70.09	30.22
単体 Non-Consolidated										
株主資本比率*1	70.29	69.05	71.51	69.02	66.13	61.69	62.07	60.38	58.76	57.67
流動比率*2	175.82	176.53	187.93	166.50	180.52	154.53	139.20	122.10	100.75	88.66
固定長期適合率*3	75.10	73.62	72.57	74.26	70.31	74.65	81.70	88.67	99.58	106.54
インタレスト・カバレッジ・レシオ*4 (倍)	50.12	53.03	47.63	61.10	61.91	64.13	69.78	56.71	45.24	27.20

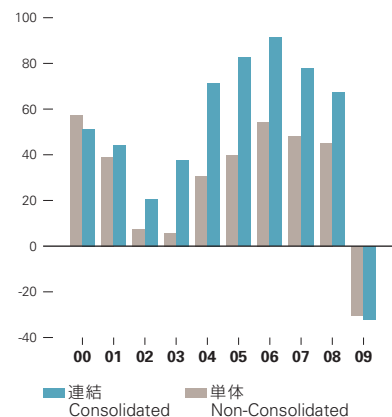
注) *1 株主資本比率=株主資本/総資産×100%
 2007年3月期以降は、株主資本及び評価換算差額等の合計で計算しています。
 *2 流動比率=流動資産/流動負債×100%
 *3 固定長期適合率={固定資産/(株主資本+固定負債)}×100%
 *4 インタレスト・カバレッジ・レシオ(倍)=(営業利益+受取利息+受取配当金)/支払利息

Note: *1 Equity ratio = Total stockholders' equity / Total assets × 100%
 Figures for the year ended March 2007 or later are calculated using stockholders' equity plus valuation and translation adjustments.
 *2 Liquidity ratio = Current assets / Current liabilities × 100%
 *3 Fixed assets / liability ratio = {Fixed assets / (Total stockholders' equity+Long-term liabilities)} × 100%
 *4 Interest coverage ratio (times) = (Operating income+Interest received+Dividends received) / Interest expenses

一株当たり指標 Per-Share Data

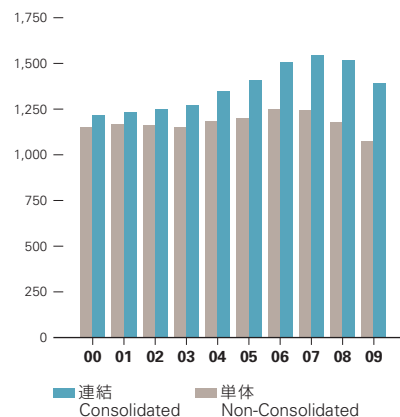
一株当たり当期純利益(純損失)(EPS)
Earnings (loss) per share

(単位:円/¥ yen)



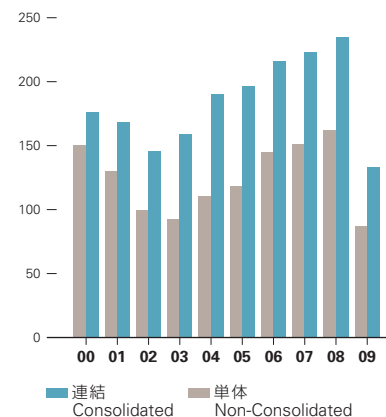
一株当たり純資産(BPS)
Book value per share

(単位:円/¥ yen)



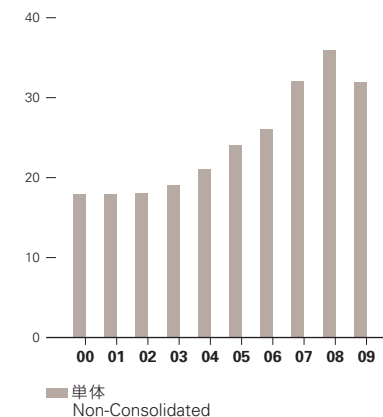
一株当たりグロス・キャッシュフロー
Gross cash flow per share

(単位:円/¥ yen)



一株当たり配当額
Cash dividends per share

(単位:円/¥ yen)



(円/¥)

Years ended March 31	2000	2001	2002	2003	2004	2005	2006	2007	2008	2009
連結	Consolidated									
一株当たり当期純利益(純損失)(EPS)*1	51.40	43.99	20.55	37.80	71.49	82.56	91.23	78.10	67.08	-32.35
一株当たり純資産(BPS)*2	1,218.79	1,236.96	1,246.99	1,270.81	1,348.40	1,409.18	1,507.90	1,544.02	1,516.34	1,393.91
一株当たりグロス・キャッシュフロー*3	175.94	168.17	145.47	159.23	190.38	196.31	216.25	223.27	234.47	133.39
単体	Non-Consolidated									
一株当たり当期純利益(純損失)(EPS)*1	57.19	38.90	7.50	5.82	30.82	39.70	54.28	47.95	45.02	-30.84
一株当たり純資産(BPS)*2	1,150.47	1,171.12	1,162.30	1,149.27	1,184.99	1,199.56	1,251.59	1,243.53	1,180.41	1,077.60
一株当たりグロス・キャッシュフロー*3	150.34	130.56	100.09	92.51	111.00	118.26	145.25	151.67	162.29	87.03
一株当たり配当額	18.00	18.00	18.00	19.00	21.00	24.00	26.00	32.00	36.00	32.00

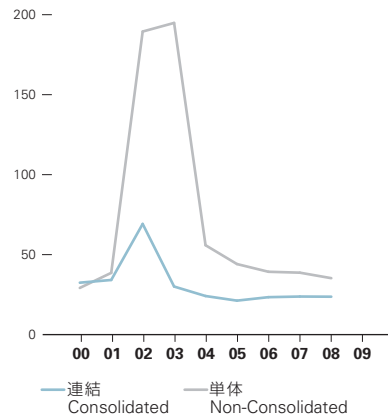
注) *1 一株当たり当期純利益(純損失)(2002年以前及び2007年以降) = 当期純利益(純損失) / 期中平均株式数
 一株当たり当期純利益(2003年から2006年) = (当期純利益 - 役員賞与) / 期中平均株式数
 *2 一株当たり純資産(BPS, 円) = 期末純資産 / 期末発行済株式総数
 *3 一株当たりグロス・キャッシュフロー(円) = グロス・キャッシュフロー / 期末発行済株式総数

Note: *1 Earnings (loss) per share (prior to 2003, and 2007 and thereafter) = Net income (loss) / Outstanding shares (yearly average)
 Earnings per share (since 2003 to 2006) = (Net income - Directors' bonuses) / Outstanding shares (yearly average)
 *2 Book value per share (¥) = Total stockholders' equity (year-end) / Outstanding shares (year-end)
 *3 Gross cash flow per share (¥) = Gross cash flow / Outstanding shares (year-end)

投資指標 Investment Return

株価収益率 (PER) *
Price-to-earnings ratio

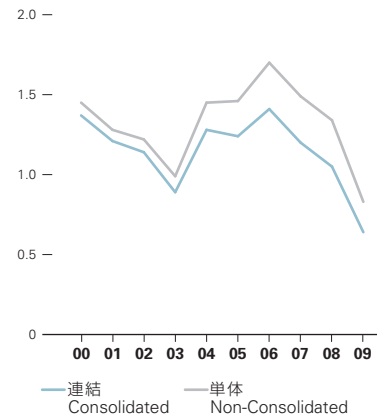
(単位:倍 / times)



注) *2009年3月期は、当期純損失のため表示していません。
Note: *The fiscal year through March 2009 is not shown because there was a net loss that year.

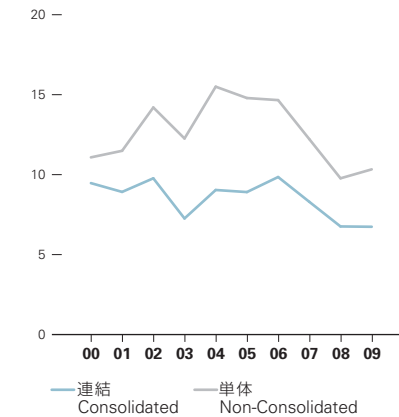
株価純資産倍率 (PBR)
Price-to-book value ratio

(単位:倍 / times)



株価キャッシュフロー倍率 (PCFR)
Price-to-cash flow ratio

(単位:倍 / times)



At March 31		2000	2001	2002	2003	2004	2005	2006	2007	2008	2009
連結 Consolidated											
株価収益率 (PER)* ¹	Price-to-earnings ratio	32.41	34.10	69.15	30.00	24.07	21.18	23.35	23.74	23.64	-
株価純資産倍率 (PBR)* ²	Price-to-book value ratio	1.37	1.21	1.14	0.89	1.28	1.24	1.41	1.20	1.05	0.64
株価キャッシュフロー倍率 (PCFR)* ³	Price-to-cash flow ratio	9.47	8.92	9.77	7.26	9.04	8.91	9.85	8.30	6.76	6.74
単体 Non-Consolidated											
株価収益率 (PER)* ¹	Price-to-earnings ratio	29.13	38.56	189.47	194.85	55.84	44.06	39.24	38.67	35.23	-
株価純資産倍率 (PBR)* ²	Price-to-book value ratio	1.45	1.28	1.22	0.99	1.45	1.46	1.70	1.49	1.34	0.83
株価キャッシュフロー倍率 (PCFR)* ³	Price-to-cash flow ratio	11.08	11.49	14.20	12.26	15.50	14.79	14.66	12.22	9.77	10.33
配当性向* ⁴ (%)	Dividend payout ratio (%)	31.47	46.27	239.85	326.46	68.14	60.45	47.90	66.74	79.96	-
配当利回り* ⁵ (%)	Dividend yield (%)	1.08	1.20	1.27	1.68	1.22	1.37	1.22	1.73	2.27	3.56
純資産配当率* ⁶ (%)	Dividends-on-equity (%)	1.59	1.55	1.54	1.64	1.80	2.01	2.12	2.56	2.91	2.80

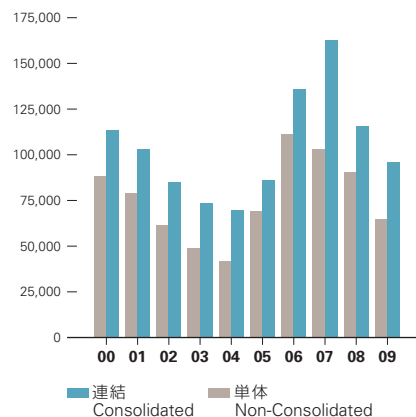
注) *1 株価収益率 (PER, 倍) = 期末株価 / 一株当たり当期純利益
 *2 株価純資産倍率 (PBR, 倍) = 期末株価 / 一株当たり純資産
 *3 株価キャッシュフロー倍率 (PCFR, 倍) = 期末株価 / 一株当たりグロス・キャッシュフロー
 *4 配当性向 (2002年以前) = 配当金総額 / 当期純利益 × 100%
 配当性向 (2003年以降) = 一株当たり配当額 / 一株当たり当期純利益 × 100%
 *5 配当利回り = 一株当たり配当額 / 期末株価 × 100%
 *6 純資産配当率 = {配当金総額 / 純資産 (期首・期末平均値)} × 100%

Note: *1 Price-to-earnings ratio (times) = Stock price (year-end) / Earnings per share
 *2 Price-to-book value ratio (times) = Stock price (year-end) / Book value per share
 *3 Price-to-cash flow ratio (times) = Stock price (year-end) / Gross cash flow per share
 *4 Dividend payout ratio (prior to 2003) = Total dividends paid / Net income × 100%
 Dividend payout ratio (since 2003) = Cash dividends per share / Earnings per share × 100%
 *5 Dividend yield = Cash dividends per share / Stock price (year-end) × 100%
 *6 Dividends-on-equity = {Total dividends paid / Total stockholders' equity (yearly average)} × 100%

その他の指標 Other Data

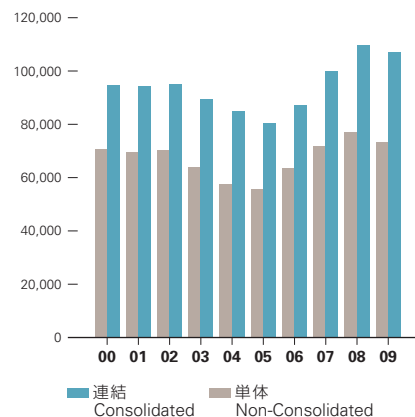
設備投資額 Capital expenditures

(単位:百万円/¥ million)



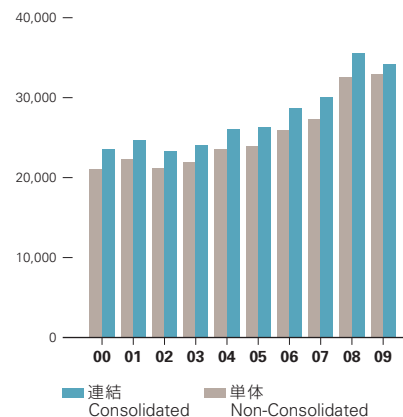
減価償却費 Depreciation expenses

(単位:百万円/¥ million)



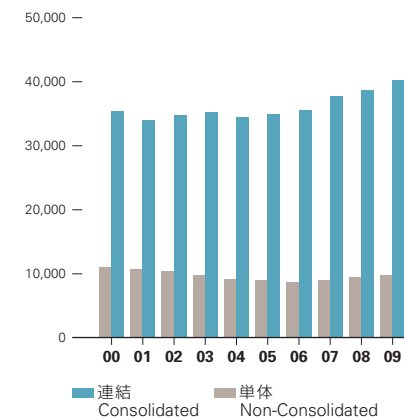
研究開発費 R&D expenditures

(単位:百万円/¥ million)



従業員数 Number of employees

(単位:人/persons)



(百万円 / ¥ million)

Years ended March 31	2000	2001	2002	2003	2004	2005	2006	2007	2008	2009
連結	Consolidated									
設備投資額	113,858	103,050	85,096	73,789	69,834	86,057	136,059	162,885	116,139	96,156
減価償却費	94,588	94,312	94,870	89,239	85,182	80,440	87,263	100,161	109,902	106,882
研究開発費	23,571	24,664	23,367	24,097	26,050	26,386	28,692	30,112	35,556	34,111
従業員数 (人)	35,347	34,094	34,868	35,182	34,514	34,939	35,596	37,740	38,657	40,317
単体	Non-Consolidated									
設備投資額	88,392	78,871	61,666	48,917	41,968	69,072	111,219	103,000	90,229	64,859
減価償却費	70,742	69,612	70,312	64,041	57,656	55,677	63,575	71,694	77,104	76,098
研究開発費	21,017	22,257	21,162	21,946	23,733	23,849	25,962	27,292	32,649	32,940
従業員数 (人)	11,165	10,698	10,352	9,737	9,159	9,013	8,597	9,003	9,396	9,852

主要子会社および関連会社 Major Subsidiaries and Affiliates

(百万円 / ¥ million)

社名 Company name	資本金 Capital	出資比率 (%) Ownership ratio
Printing		
(株) DNP 北海道	DNP Hokkaido Co., Ltd.	350 100.0
(株) DNP 東北	DNP Tohoku Co., Ltd.	350 100.0
(株) DNP 東海	DNP Tokai Co., Ltd.	120 100.0
(株) DNP 西日本	DNP Nishinippon Co., Ltd.	400 100.0
(株) DNP 四国	DNP Shikoku Co., Ltd.	50 97.0
■情報コミュニケーション部門 Information Communication		
(株) DNP 製本	DNP Seihon Co., Ltd.	350 100.0
(株) DNP オフセット	DNP Offset Co., Ltd.	200 100.0
(株) DNP メディア・アート	DNP Media Art Co., Ltd.	180 100.0
(株) DNP トータルプロセス前橋	DNP Total Process Maebashi Co., Ltd.	100 100.0
(株) DNP ユニプロセス	DNP Uniprocess Co., Ltd.	80 100.0
(株) DNP トータルプロセス長岡	DNP Total Process Nagaoka Co., Ltd.	50 100.0
	Tien Wah Press (Pte.) Ltd.	4,600 (US\$ 1,000) 100.0
(株) DNP メディアクリエイイト関西	DNP Media Create Kansai Co., Ltd.	200 100.0
(株) DNP グラフィカ	DNP Graphica Co., Ltd.	100 100.0
(株) DNP メディアクリエイイト	DNP Media Create Co., Ltd.	100 100.0
(株) DNP マルチプリント	DNP Multi Print Co., Ltd.	100 100.0
(株) DNP 物流システム商印	DNP Butsuryu Systems Shouin Co., Ltd.	50 100.0
(株) DNP データテクノ	DNP Data Techno Co., Ltd.	100 100.0
(株) DNP データテクノ関西	DNP Data Techno Kansai Co., Ltd.	100 100.0
(株) DNP トータルプロセス藤	DNP Total Process Warabi Co., Ltd.	80 100.0
ネクサンティス (株)*	NexantiS Corporation*	25 100.0
(株) DNP テクタス藤	DNP Techtas Warabi Co., Ltd.	20 100.0
	DNP France SAS*	37 (Euro 1,000) 100.0
マイポイント・ドット・コム (株)	MyPoint.com Japan Co., Ltd.	10 83.0
(株) DNP アートコミュニケーションズ	DNP Art Communications Co., Ltd.	300 100.0
(株) DNP 映像センター	DNP AV Center Co., Ltd.	100 100.0
(株) DNP デジタルコム	DNP Digitalcom Co., Ltd.	100 100.0
(株) am3*	am3 Inc.*	340 69.5
(株) DNP 年史センター	DNP Corporate History Center Co., Ltd.	50 100.0
(株) シービーデザインコンサルティング*	CP Design Consulting Co., Ltd.*	40 92.5
(株) エムズコミュニケーション*	M's Communicate Co., Ltd.*	30 95.0
(株) アットテーブル*	At Table Co., Ltd.*	30 95.0
(株) ユートゥ*	YouToo Co., Ltd.*	50 100.0
■生活・産業部門 Lifestyle and Industrial Supplies		
(株) DNP テクノパック東海	DNP Technopack Tokai Co., Ltd.	430 100.0
(株) DNP テクノフィルム	DNP Techno Film Co., Ltd.	380 100.0
(株) DNP テクノパック	DNP Technopack Co., Ltd.	300 100.0
(株) DNP テクノパック横浜	DNP Technopack Yokohama Co., Ltd.	280 100.0
(株) DNP テクノパック関西	DNP Technopack Kansai Co., Ltd.	200 100.0
相模容器 (株)	Sagami Yoki Co., Ltd.	200 90.0
(株) アセプティック・システム	Aseptic Systems Co., Ltd.	100 100.0
(株) DNP テクノポリマー	DNP Techno Polymer Co., Ltd.	100 100.0
(株) DNP 包装	DNP Hoso Co., Ltd.	80 100.0
	PT DNP Indonesia	26,000 (US\$ 1,000) 51.0
迪文普塑料成型 (上海) 有限公司	DNP Plastic Molding (Shanghai) Co., Ltd.	6,350 (US\$ 1,000) 100.0
(株) DNP エリオ	DNP Ellio Co., Ltd.	300 50.0
(株) DNP 住空間マテリアル	DNP Lifestyle Materials Co., Ltd.	200 100.0
DNP 住空間マテリアル販売 (株)	DNP Lifestyle Materials Marketing Co., Ltd.	300 100.0
(株) DNP オプトマテリアル	DNP OptoMaterials Co., Ltd.	100 100.0
	DNP Denmark A/S	135,000 (Dkr 1,000) 100.0
	DNP Electronics America, LLC	15,045 (US\$ 1,000) 100.0 (100.0)
(株) DNP アイ・エム・エス	DNP IMS Co., Ltd.	100 100.0
(株) DNP フォトルシオ	DNP Fotolusio Co., Ltd.	450 100.0 (33.3)
(株) DNP フォトイメージング	DNP Photo Imaging Co., Ltd.	9,680 100.0

注) *は連結対象外、持分法非適用関連会社です。 *Companies with an asterisk mark are neither consolidated nor accounted for under the equity method.

(百万円 / ¥ million)

社名 Company name	資本金 Capital	出資比率 (%) Ownership ratio
(株) DNP アイディーシステム	DNP ID System Co., Ltd.	60 100.0 (100.0)
(株) DNP アイ・エム・エス小田原	DNP IMS Odawara Co., Ltd.	300 100.0
(株) DNP ファインケミカル	DNP Fine Chemical Co., Ltd.	100 100.0 (100.0)
	DNP Photo Imaging America Corporation	45,898 (US\$ 1,000) 99.9 (99.9)
	DNP Photo Imaging Corporation SAS	50 (Euro 1,000) 66.0 (66.0)
	DNP Photo Imaging Europe SAS	2,422 (Euro 1,000) 100.0 (100.0)
	DNP IMS America Corporation	71,980 (US\$ 1,000) 100.0 (100.0)
	Compagnie de Découpe de l'Ouest CDO SAS	3,040 (Euro 1,000) 23.4
	DNP IMS France SAS *	300 (Euro 1,000) 100.0
	DNP IMS Netherlands B.V.	1,000 (Euro 1,000) 100.0
■エレクトロニクス部門 Electronics		
(株) DNP カラーテクノ亀山	DNP Color Techno Kameyama Co., Ltd.	2,500 100.0
(株) DNP プレジジョンデバイス	DNP Precision Devices Co., Ltd.	450 100.0
(株) DNP カラーテクノ堺	DNP Color Techno Sakai Co., Ltd.	400 100.0
	DNP Display Technology Taiwan Co., Ltd.	30,000 (NT\$ 1,000) 100.0 (99.0)
ディー・ティー・ファインエレクトロニクス (株)	DT Fine Electronics Co., Ltd.	490 65.0
(株) DNP ファインエレクトロニクス	DNP Fine Electronics Co., Ltd.	300 100.0
(株) DNP ファインエレクトロニクス相模原	DNP Fine Electronics Sagami Co., Ltd.	100 100.0
(株) DNP エル・エス・アイ・デザイン	DNP LSI Design Co., Ltd.	100 100.0
(株) DNP ミクロテクニカ	DNP Micro Technica Co., Ltd.	40 100.0
	DNP Photomask Europe S.p.A.	47,200 (Euro 1,000) 80.6
	DNP Photomask Technology Taiwan Co., Ltd.	5,170,117 (NT\$1,000) 100.0 (0.3)
■その他 Others		
ザ・インクテック (株)	The Inctec Inc.	2,000 83.4
丸善 (株)	Maruzen Co., Ltd.	5,821 51.3
(株) DNP ロジスティクス	DNP Logistics Co., Ltd.	626 100.0
(株) 早稲田経営出版	Waseda Management Publishing Co., Ltd.	480 100.0
(株) 図書館流通センター	TRC, Inc.	266 50.3
(株) ディー・エヌ・ケー	D.N.K. Co., Ltd.	100 100.0
大日本商事 (株)	DNP Trading Co., Ltd.	100 94.3
(株) ダイレック	Dirac Co., Ltd.	96 55.0
(株) DNP エス・ピー・テック	DNP SP Tech Co., Ltd.	80 100.0
教育出版 (株)	Kyoiku Shuppan Co., Ltd.	60 48.3
(株) ジュンク堂書店	Junkudo Co., Ltd.	39 51.0
■福利厚生・施設管理会社など Personnel Welfare, Facility Service and Others		
(株) DNP ファシリティーサービス	DNP Facility Services Co., Ltd.	350 100.0
(株) DNP 情報システム	DNP Information Systems Co., Ltd.	100 100.0
(株) DNP ヒューマンサービス	DNP Human Services Co., Ltd.	90 100.0
(株) 宇津峰カントリー倶楽部*	Uzumine Country Club Co., Ltd.*	33 88.8
(株) DNP アカウンティングサービス	DNP Accounting Services Co., Ltd.	30 100.0
(株) DNP テクノリサーチ*	DNP Techno Research Co., Ltd.*	20 100.0
■海外販売 Overseas Sales		
	DNP America, LLC	100 (US\$ 1,000) 100.0 (100.0)
	DNP Corporation USA	62,164 (US\$ 1,000) 100.0 (7.2)
	DNP Holding USA Corporation	100 (US\$ 1,000) 100.0 (100.0)
	DNP Europa GmbH*	92 (Euro 1,000) 100.0
	DNP UK Co., Ltd.*	120 (£ 1,000) 100.0
	Dai Nippon Printing Co. (Australia) Pty. Ltd.*	70 (A\$ 1,000) 100.0
	DNP Singapore Pte. Ltd.*	350 (S\$ 1,000) 100.0
	DNP Korea Co., Ltd.*	500,000 (Krw 1,000) 100.0
	DNP Taiwan Co., Ltd.	10,000 (NT\$ 1,000) 100.0
迪文普国際貿易 (上海) 有限公司*	DNP International Trading (Shanghai) Co., Ltd.*	2,000 (US\$ 1,000) 100.0
Beverages		
■清涼飲料 Beverages		
北海道コカ・コーラボトリング (株)	Hokkaido Coca-Cola Bottling Co., Ltd.	2,935 58.3 (5.1)

注) 出資比率欄の () 内は、間接所有割合 (内数) です。Ownership ratios (in brackets) indicate the percentage of shares owned through DNP's subsidiaries or affiliates.

連結損益計算書 (10 年間) Consolidated Statements of Operations (10 years)

(百万円 / ¥ million)

Years ended March 31	2000	2001	2002	2003	2004	2005	2006	2007	2008	2009	対前年同期比 (%) (2009/2008)
売上高	1,286,703	1,342,035	1,311,934	1,309,002	1,354,101	1,424,942	1,507,505	1,557,802	1,616,053	1,584,844	-1.93
売上原価	1,039,006	1,091,386	1,071,163	1,043,456	1,073,118	1,121,373	1,202,159	1,268,072	1,327,871	1,324,522	-0.25
販売費及び一般管理費	161,811	164,708	168,529	175,665	178,545	183,041	184,676	193,585	201,077	214,144	6.50
営業利益	85,886	85,941	72,242	89,881	102,438	120,528	120,669	96,144	87,104	46,177	-46.99
営業外収益	14,279	16,734	10,383	7,757	8,209	10,123	9,670	10,592	10,005	11,626	16.20
受取利息及び配当金	2,882	3,103	2,597	2,279	2,287	2,368	2,727	3,785	4,645	4,163	-10.38
持分法による投資利益	17	128	-	-	-	-	442	-	-	-	-
その他の営業外収益	11,380	13,503	7,786	5,478	5,922	7,755	6,501	6,807	5,359	7,463	39.26
営業外費用	12,189	10,326	7,850	9,461	13,371	10,166	5,624	5,389	10,608	10,413	-1.84
支払利息	1,691	1,499	1,458	1,061	1,171	1,231	1,323	1,307	1,309	1,666	27.27
持分法による投資損失	-	-	210	655	1,976	297	-	99	1,440	1,247	-13.40
その他営業外費用	10,498	8,827	6,182	7,745	10,224	8,637	4,301	3,982	7,855	7,499	-4.53
経常利益	87,976	92,349	74,775	88,177	97,276	120,485	124,715	101,348	86,502	47,390	-45.22
特別利益	9,823	13,472	974	246	13,526	4,337	7,347	11,221	19,684	1,124	-94.29
特別損失	18,600	36,705	49,599	46,179	17,665	17,136	17,422	13,620	17,717	76,357	330.98
税金等調整前当期純利益 (純損失)	79,199	69,116	26,150	42,244	93,137	107,686	114,639	98,950	88,469	-27,842	-
法人税等	40,509	37,077	25,472	34,240	35,086	43,072	47,550	36,858	31,791	15,374	-51.64
法人税等調整額	-2,435	-2,784	-15,137	-20,477	3,257	3,194	514	6,149	10,102	-20,857	-
少数株主利益	2,091	1,414	206	-293	1,823	1,482	1,386	1,099	1,403	-1,427	-
当期純利益 (純損失)	39,034	33,409	15,609	28,774	52,971	59,936	65,187	54,841	45,171	-20,933	-

連結貸借対照表（資産の部、10年間） Consolidated Balance Sheets (Assets, 10 years)

(百万円 / ¥ million)

At March 31		2000	2001	2002	2003	2004	2005	2006	2007	2008	2009	対前年同期比 (%) (2009/2008)
資産の部	Assets											
流動資産	Current assets	670,246	721,347	690,010	715,509	771,902	838,735	805,127	800,273	714,976	676,149	-5.43
現金及び預金	Cash and time deposits	186,747	187,459	189,913	238,991	277,398	320,479	268,334	195,595	131,058	123,569	-5.71
受取手形及び売掛金	Notes and trades receivable	396,467	433,417	411,336	383,576	400,112	413,565	436,331	477,157	456,932	405,876	-11.17
有価証券	Marketable securities	2,496	2,020	3,165	50	6,706	6,803	6,797	9,992	11,102	8	-99.93
棚卸資産	Inventories	77,340	85,931	76,401	74,702	69,992	77,043	76,485	95,246	96,392	120,645	25.16
繰延税金資産	Deferred tax assets	5,822	9,048	7,603	9,891	12,262	13,158	13,333	14,216	12,992	10,278	-20.89
その他の流動資産	Other current assets	8,275	9,278	7,398	13,472	10,278	14,619	10,962	13,275	11,781	21,048	78.66
貸倒引当金	Allowance for doubtful accounts	-6,901	-5,806	-5,806	-5,173	-4,846	-6,935	-7,118	-5,209	-5,283	-5,280	-
固定資産	Fixed assets	772,061	768,524	742,448	734,518	741,832	761,393	857,249	899,976	886,216	859,672	-3.00
有形固定資産	Property, plant and equipment	561,898	561,017	543,962	540,874	513,175	528,008	568,965	635,783	639,343	604,904	-5.39
建物及び構築物	Buildings and structures	190,258	190,173	183,045	182,526	174,495	172,244	175,854	203,452	209,544	199,265	-4.91
機械装置及び運搬具	Machinery and equipment	235,764	230,311	210,771	206,132	190,522	187,808	220,734	246,594	236,993	183,890	-22.41
土地	Land	102,175	105,176	114,096	116,505	117,050	120,526	119,399	124,915	130,655	132,888	1.71
建設仮勘定	Construction in progress	7,277	6,873	9,327	12,422	10,636	26,515	30,532	34,125	35,413	57,756	63.09
その他の有形固定資産	Other property, plant and equipment	26,424	28,484	26,723	23,289	20,472	20,913	22,445	26,694	26,736	31,103	16.33
無形固定資産	Intangible fixed assets	19,894	22,620	22,210	28,755	24,810	22,727	21,453	25,280	35,404	48,850	37.98
ソフトウェア	Software	16,023	16,896	17,834	16,763	15,573	15,331	15,615	18,008	19,473	20,053	2.98
その他の無形固定資産	Other intangible fixed assets	3,871	5,724	4,376	11,992	9,237	7,396	5,838	7,271	15,931	28,795	80.75
投資その他の資産	Investments	190,269	184,887	176,276	164,889	203,847	210,656	266,830	238,912	211,468	205,917	-2.62
投資有価証券	Investment securities	154,104	148,758	126,931	97,139	148,527	161,538	224,503	194,197	150,057	113,448	-24.40
長期貸付金	Long-term loans	5,384	4,812	5,683	8,619	8,506	5,932	7,714	3,451	4,436	3,015	-32.03
繰延税金資産	Deferred income taxes	15,061	14,388	29,797	47,989	25,381	18,509	6,510	8,448	18,601	50,015	168.88
その他の投資その他の資産	Other investments	20,760	19,859	19,330	19,249	31,960	37,283	39,597	42,831	49,041	51,923	5.88
貸倒引当金	Allowance for doubtful accounts	-4,115	-2,930	-5,465	-8,107	-10,527	-12,607	-11,496	-10,016	-10,668	-12,484	-
投資評価引当金	Provision for investment appraisal losses	-925	-	-	-	-	-	-	-	-	-	-
為替換算調整勘定	Foreign currency translation adjustments	9,393	-	-	-	-	-	-	-	-	-	-
繰延資産	Deferred assets	-	-	-	-	-	-	-	-	-	735	-
資産合計	Total assets	1,451,700	1,489,871	1,432,458	1,450,027	1,513,734	1,600,129	1,662,377	1,700,250	1,601,192	1,536,556	-4.04

連結貸借対照表 (負債の部・純資産の部、10年間) Consolidated Balance Sheets (Liabilities and Net Assets, 10 years)

(百万円 / ¥ million)

At March 31		2000	2001	2002	2003	2004	2005	2006	2007	2008	2009	対前年同期比 (%) (2009/2008)
負債の部	Liabilities											
流動負債	Current liabilities	417,904	436,093	381,678	417,760	391,693	450,994	452,883	482,373	454,367	469,799	3.40
支払手形及び買掛金	Notes and accounts payable.....	291,756	295,707	261,920	267,874	278,315	302,667	311,567	337,590	317,855	290,871	-8.49
短期借入金	Short-term borrowing	12,766	16,870	10,943	10,558	8,034	12,424	11,654	9,511	21,969	59,875	172.54
一年内返済長期借入金	Long-term borrowing redeemable within 1 year ..	853	1,101	778	6,407	4,033	4,030	2,620	3,120	3,185	2,898	-9.01
一年内償還転換社債	Convertible bonds redeemable within 1 year ...	19,896	-	19,181	29,663	-	-	-	-	-	-	-
未払法人税等	Accrued corporate tax.....	22,481	22,278	12,475	25,059	20,964	31,018	28,169	18,034	16,911	7,891	-53.34
賞与引当金	Reserve for bonuses.....	14,361	14,356	12,369	13,741	14,816	16,706	17,303	18,338	18,232	16,186	-11.22
損害補償損失引当金	Reserve for loss of damage compensation	-	-	-	-	-	-	-	2,400	-	-	-
その他の流動負債	Other current liabilities.....	55,791	85,781	64,012	64,458	65,531	84,147	81,568	93,378	76,212	92,075	20.81
固定負債	Long-term liabilities.....	77,637	86,012	79,013	66,821	119,277	115,801	118,287	118,436	106,690	126,671	18.73
社債	Bonds.....	-	-	-	-	50,000	50,000	50,000	50,000	50,100	51,000	1.80
転換社債	Convertible bonds.....	48,844	48,844	29,663	-	-	-	-	-	-	-	-
長期借入金	Long-term borrowing.....	2,503	4,496	4,067	8,700	9,342	6,399	3,719	6,597	4,850	10,490	116.29
繰延税金負債	Deferred tax liabilities	303	67	162	265	271	317	6,116	5,546	2,798	3,352	19.80
退職給付引当金	Provision for retirement benefits	-	32,605	44,335	57,812	59,573	59,060	58,447	55,275	40,349	41,451	2.73
退職給与引当金	Allowance for retirement benefits.....	25,987	-	-	-	-	-	-	-	-	-	-
その他の固定負債	Other long-term liabilities.....	-	-	786	44	91	24	3	1,016	8,591	20,377	137.19
負債合計	Total liabilities	495,541	522,105	460,691	484,581	510,970	566,796	571,170	600,810	561,057	596,471	6.31
少数株主持分	Minority interests in consolidated subsidiaries											
少数株主持分	Minority interests in consolidated subsidiaries	30,513	28,325	24,769	23,363	24,028	25,389	27,898	-	-	-	-
純資産の部	Total net assets											
株主資本	Stockholders' equity	-	-	-	-	-	-	-	1,027,475	990,122	917,348	-7.35
資本金	Capital stock	114,464	114,464	114,464	114,464	114,464	114,464	114,464	114,464	114,464	114,464	-
資本剰余金*1	Capital surplus.....	144,898	144,898	144,898	144,898	144,901	144,905	144,908	144,898	144,898	144,898	-
利益剰余金*1	Retained earnings	666,287	685,760	688,491	705,099	743,393	774,652	806,446	828,707	797,316	751,869	-5.70
自己株式	Treasury stocks.....	-3	-3	-71	-21,759	-46,360	-51,628	-57,450	-60,594	-66,556	-93,884	-
評価・換算差額等	Valuation and translation adjustments	-	-	-	-	-	-	-	44,421	12,738	-19,173	-
その他有価証券評価差額金	Net unrealized gains/losses on securities.....	-	-	1,625	2,581	27,273	30,441	55,489	41,331	10,610	-3,882	-
繰延ヘッジ損益	Net deferred gains/losses on derivatives.....	-	-	-	-	-	-	-	-3	7	-4	-
為替換算調整勘定	Foreign currency translation adjustments.....	-	-5,678	-2,409	-3,200	-4,935	-4,891	-549	3,093	2,120	-15,285	-
少数株主持分	Minority interests in consolidated subsidiaries....	-	-	-	-	-	-	-	27,542	37,274	41,910	12.44
純資産合計*2	Total net assets	925,646	939,441	946,998	942,083	978,736	1,007,943	1,063,308	1,099,439	1,040,135	940,085	-9.62
負債純資産合計	Total liabilities and net assets.....	1,451,700	1,489,871	1,432,458	1,450,027	1,513,734	1,600,129	1,662,377	1,700,250	1,601,192	1,536,556	-4.04

注) *1 2003年3月期より資本準備金、連結剰余金はそれぞれ資本剰余金、利益剰余金に変更されました。

*2 2007年3月期より資本合計は、純資産合計に変更されました。

Note: *1 As of fiscal year ended March 2003, capital surplus and retained earnings were renamed as capital surplus and retained earnings.

*2 As of fiscal year ended March 2007, total stockholders' equity was renamed to total net assets.

連結キャッシュフロー計算書 (9年間) Consolidated Cash Flows (9 years)

(百万円 / ¥ million)

Years ended March 31		2001	2002	2003	2004	2005	2006	2007	2008	2009
営業活動によるキャッシュフロー	Cash flows from operating activities									
税金等調整前当期純利益 (純損失)	Income (loss) before income taxes and minority interests	69,116	26,150	42,244	93,137	107,686	114,639	98,950	88,469	-27,842
営業活動によるキャッシュフロー への税金調整前当期純利益の調整	Adjustment to reconcile income before income taxes and minority interests to net cash provided by operating activities:									
減価償却費	Depreciation	94,312	94,870	89,239	85,182	80,440	87,263	100,161	109,902	106,882
減損損失	Impairment loss on fixed assets	-	-	-	-	-	7,346	1,282	3,300	50,690
貸倒引当金の増減額	Provision for doubtful receivables (net)	-2,380	2,405	2,069	2,276	5,647	-1,060	-1,036	-69	-522
退職給付引当金の増減額	Provision for retirement benefits (net)	32,605	11,676	12,865	1,761	-842	-971	-4,707	-16,823	-3,111
退職給与引当金の増減額	Allowance for retirement benefits	-25,987	-	-	-	-	-	-	-	-
持分法投資損益	Equity in (earnings) loss of affiliated companies	-128	210	655	1,976	297	-442	99	1,440	1,247
のれん償却額*	Amortization of goodwill	55	-40	369	1,133	1,669	1,079	1,475	2,049	6,406
受取利息及び受取配当金	Interest and dividends income	-3,103	-2,597	-2,279	-2,287	-2,368	-2,727	-3,785	-4,645	-4,163
支払利息	Interest paid	1,499	1,458	1,061	1,171	1,231	1,323	1,307	1,309	1,666
有価証券及び投資有価証券売却損益	Net loss (gain) on sale of marketable securities and investment securities.....	-430	451	196	-4,239	-191	-3,679	-8,042	-8,537	-373
投資有価証券評価損	Loss on devaluation of investment securities.....	3,344	30,806	29,916	1,104	921	1,650	384	1,745	13,946
関係会社株式評価損	Loss on devaluation of securities in affiliates.....	953	64	337	281	155	1	-	-	-
固定資産除売却損	Net loss on sale or disposal of fixed assets.....	5,897	10,722	7,118	7,540	7,602	1,898	5,135	3,418	6,739
退職給付信託有価証券の設定額	Contribution of the securities of employees' retirement benefits trust, at cost	15,432	-	-	-	-	-	-	-	-
退職給付信託設定益	Net gain on revaluation of securities contributed to employees' retirement benefits trust	-11,317	-	-	-	-	-	-	-	-
売上債権の増減額	Decrease (increase) in trade receivables.....	-36,266	25,866	38,841	-17,519	-11,342	-19,695	-34,238	26,965	56,827
棚卸資産の増減額	Decrease (increase) in inventories	-8,454	10,745	3,331	4,085	-6,634	1,547	-18,042	2,989	4,370
仕入債務の増減額	Increase (decrease) in trade payables.....	3,035	-39,615	1,947	12,248	28,751	5,669	15,211	-27,495	-42,200
その他	Other, net	16,509	-3,874	-6,929	12,820	1,744	-1,540	16,220	6,929	-4,037
小計	Sub-total	154,692	169,297	220,980	200,669	214,769	192,303	170,375	190,948	166,526
従業員臨時退職金の支払額	Payments for special retirement and severance benefits	-684	-194	-1,688	-15	-1,984	-716	-	-	-
法人税等の支払額	Payments for income taxes	-37,280	-35,273	-21,879	-39,167	-34,443	-49,913	-47,364	-33,665	-34,957
営業活動によるキャッシュフロー	Net cash provided by operating activities	116,728	133,830	197,413	161,487	178,341	141,673	123,010	157,282	131,569

注) *2006年3月期以前は、連結調整勘定償却額。

Note: *Figures for years up to the year ended March 2006 show amortization of consolidated adjustment account.

Years ended March 31		2001	2002	2003	2004	2005	2006	2007	2008	2009
投資活動によるキャッシュフロー	Cash flows from investing activities									
定期預金の純増減額	Decrease (Increase) in time deposits.....	-30,642	32,082	299	65	-29,752	18	5,008	24,904	-14
有価証券の取得による支出	Payments for purchase of marketable securities.....	-220	-179	-50	-6,703	-11	-	-501	0	-
有価証券の売却による収入	Proceeds from sale of marketable securities.....	275	1,922	3,160	50	6,706	6,711	7,201	10,000	10,980
有形固定資産の取得による支出	Payments for purchase of property, plant and equipment.....	-74,225	-100,385	-65,554	-66,684	-73,714	-129,471	-153,994	-124,127	-95,555
有形固定資産の売却による収入	Proceeds from sale of property, plant and equipment.....	1,346	2,430	1,331	3,307	980	4,978	2,139	1,900	3,307
投資有価証券の取得による支出	Payments for purchase of investment securities.....	-7,225	-15,210	-24,141	-18,744	-22,414	-32,156	-13,886	-32,706	-8,200
投資有価証券の売却による収入	Proceeds from sale of investment securities.....	1,776	4,116	9,409	11,563	5,282	5,092	16,988	18,411	1,387
利息及び配当金の受取額	Interest and dividends income.....	2,117	2,597	2,279	2,453	2,752	3,042	3,916	4,678	4,173
その他	Other.....	-11,762	-6,936	-14,125	-20,047	-16,057	-9,995	-17,588	-25,584	-16,803
投資活動によるキャッシュフロー	Net cash used in investing activities.....	-118,560	-79,563	-87,392	-94,740	-126,228	-151,780	-150,717	-122,522	-100,726
財務活動によるキャッシュフロー	Cash flows from financing activities									
短期借入金の純増減額	Net increase (decrease) in short-term bank loans.....	3,674	-6,619	-1,349	-1,275	-1,736	-1,308	-3,265	12,535	23,323
長期借入れによる収入	Proceeds from long-term debt.....	3,754	313	6,000	5,100	1,033	585	4,731	1,253	4,961
長期借入金の返済による支出	Repayment of long-term debt.....	-1,549	-1,122	-11,289	-6,731	-4,130	-4,997	-4,365	-3,479	-6,563
社債の発行による収入	Proceeds from issue of bonds.....	-	-	-	49,745	-	-	-	-	-
社債の償還による支出	Redemption of bonds.....	-	-	-	-	-	-	-	-	-100
転換社債の償還による支出	Redemption of convertible debentures.....	-19,896	-	-19,181	-29,663	-	-	-	-	-
利息の支払額	Interest paid.....	1,493	-1,457	-1,165	-1,156	-1,232	-1,333	-1,311	-1,309	-1,650
配当金の支払額	Dividends paid.....	-13,666	-13,669	-13,669	-14,463	-15,935	-18,247	-19,052	-23,927	-24,831
少数株主への配当金の支払額	Dividends paid to minority interests.....	-471	-456	-439	-360	-516	-714	-633	-418	-421
自己株式の取得による支出	Payments for purchases of treasury stocks.....	-	-	-21,688	-24,588	-18,089	-20,710	-19,663	-58,642	-27,424
子会社の自己株式の取得による支出	Payments for purchases by subsidiaries of their treasury stocks.....	-	-2,516	-6	-1,547	-4	-6	-2	-3	-10
その他	Other.....	4	-68	656	694	42	21	972	264	-1,234
財務活動によるキャッシュフロー	Net cash used in financing activities.....	-29,643	-25,594	-62,130	-24,244	-40,568	-46,712	-42,589	-73,727	-33,951
現金及び現金同等物に係る換算差額	Effect of exchange rate changes on cash and cash equivalents.....	734	1,966	-645	-2,031	-21	2,685	1,492	-825	-10,386
現金及び現金同等物の増減額	Net increase (decrease) in cash and cash equivalents.....	-30,741	30,639	47,246	40,472	11,523	-54,133	-68,803	-39,793	-13,495
現金及び現金同等物の期首残高	Cash and cash equivalents at beginning of year.....	187,321	157,078	189,615	238,896	279,368	293,355	239,221	170,488	130,695
連結会社増減による現金及び現金同等物の増減額	Net increase (decrease) in cash equivalents due to net increase (decrease) in consolidated subsidiaries.....	498	1,898	2,035	-	2,463	-	69	-	-
現金及び現金同等物の期末残高	Cash and cash equivalents at end of year.....	157,078	189,615	238,896	279,368	293,355	239,221	170,488	130,695	117,200

単体損益計算書（10年間） Non-Consolidated Statements of Operations (10 years)

(百万円 / ¥ million)

Years ended March 31		2000	2001	2002	2003	2004	2005	2006	2007	2008	2009	対前年同期比 (%) (2009/2008)
売上高	Net sales	1,113,137	1,162,403	1,121,696	1,106,346	1,121,767	1,156,219	1,183,731	1,162,244	1,180,188	1,105,429	-6.33
売上原価	Cost of sales	955,311	1,008,494	980,445	962,901	969,773	994,586	1,022,497	1,012,383	1,039,119	982,377	-5.46
販売費及び一般管理費	Selling, general and administrative expenses	102,502	105,884	106,450	112,002	113,010	113,037	109,006	108,800	112,882	111,084	-1.59
営業利益	Operating income.....	55,323	48,023	34,800	31,442	38,984	48,596	52,227	41,059	28,186	11,968	-57.54
営業外収益	Nonoperating income.....	72,857	74,799	69,280	57,317	51,742	53,512	63,075	71,665	75,940	88,677	16.77
受取利息及び配当金	Interest and dividend income	4,867	4,951	4,301	4,056	4,044	4,955	6,040	6,293	9,587	22,419	133.85
その他の営業外収益	Other.....	67,988	69,846	64,978	53,260	47,698	48,556	57,034	65,371	66,351	66,255	-0.14
営業外費用	Nonoperating expenses	47,651	52,361	50,081	43,387	42,394	42,318	48,983	54,925	59,021	62,873	6.53
支払利息	Interest expenses	1,201	999	821	581	695	835	835	835	835	1,264	51.38
その他の営業外費用	Other.....	46,448	51,361	49,258	42,805	41,698	41,483	48,148	54,090	58,185	61,607	5.88
経常利益	Ordinary income.....	80,528	70,461	53,999	45,372	48,332	59,790	66,319	57,799	45,105	37,772	-16.26
特別利益	Extraordinary income	9,689	15,172	825	3,856	8,752	468	6,956	12,925	17,513	1,030	-94.12
固定資産売却益	Profit from sale of fixed assets.....	99	180	317	115	488	8	2,328	451	169	3	-98.22
その他の特別利益	Other.....	9,589	14,991	507	3,741	8,264	459	4,628	12,474	17,341	1,025	-94.09
特別損失	Extraordinary loss.....	16,010	35,446	47,132	40,429	21,568	14,975	12,343	8,939	13,111	73,610	461.44
固定資産売却損及び除却損	Losses from sale or disposal of fixed assets.....	4,523	4,813	10,129	4,912	6,062	5,533	3,952	4,798	2,697	5,580	106.90
その他の特別損失	Other.....	11,484	30,628	36,999	35,516	15,506	9,437	8,391	4,138	10,408	68,027	553.60
税引前当期純利益（純損失）	Income (loss) before income taxes	74,208	50,188	7,692	8,800	35,516	45,283	60,933	61,785	49,507	-34,808	-
法人税等	Income taxes.....	30,768	20,644	1,992	4,211	12,543	16,311	22,012	28,079	19,163	-14,834	-
当期純利益（純損失）	Net income (loss)	43,439	29,544	5,699	4,589	22,972	28,972	38,921	33,705	30,343	-19,973	-
前期繰越利益	Retained earnings carried forward from end of previous year	9,087	8,906	9,023	8,885	8,088	8,621	7,483	-	-	-	-
中間配当額	Interim cash dividends	6,835	6,835	6,835	6,833	7,047	7,588	8,588	-	-	-	-

単体貸借対照表 (10 年間) Non-Consolidated Balance Sheets (10 years)

(百万円 / ¥ million)

At March 31	2000	2001	2002	2003	2004	2005	2006	2007	2008	2009	対前年同期比 (%) (2009/2008)
資産の部	Assets										
流動資産	Current assets										
現金及び預金	540,344	582,909	551,499	574,127	633,140	682,743	630,479	592,370	479,374	390,775	-18.48
受取手形、売掛金	144,794	139,667	143,899	196,304	240,164	277,044	226,381	151,681	66,154	49,874	-24.61
有価証券	365,946	401,578	375,322	343,523	356,057	357,218	353,891	376,265	362,448	301,338	-16.86
棚卸資産	1,195	2,019	3,159	49	6,699	6,792	6,797	9,992	10,009	-	-
その他の流動資産、 貸倒引当金	23,492	31,605	25,386	21,203	19,770	20,664	20,572	28,343	23,352	19,235	-17.63
固定資産	Fixed assets										
有形固定資産	702,716	705,225	682,822	661,402	668,786	709,539	792,761	838,761	850,531	814,281	-4.26
無形固定資産	453,604	454,672	438,692	413,832	396,981	419,467	457,669	490,045	493,202	454,752	-7.80
投資等、純額	18,001	20,121	19,859	20,718	18,525	17,682	17,431	18,651	20,750	23,597	13.72
資産合計	231,110	230,432	224,271	226,851	253,279	272,389	317,660	330,064	336,577	335,930	-0.19
負債の部	Total assets										
流動負債	Liabilities										
支払手形、買掛金	307,322	330,200	293,454	344,827	350,722	441,816	452,935	485,168	475,796	440,769	-7.36
一年内償還転換社債	219,844	236,122	210,156	174,486	180,508	222,741	243,334	249,669	248,463	201,347	-18.96
未払金、未払費用	19,896	-	19,181	29,663	-	-	-	-	-	-	-
未払法人税、事業税等	33,121	57,351	38,428	31,705	40,566	65,990	63,941	60,564	59,320	58,053	-2.14
その他の流動負債	17,349	16,081	8,336	14,169	3,684	16,888	14,067	8,117	3,494	-	-
固定負債	17,108	20,641	17,349	94,801	125,959	136,191	131,589	166,814	164,519	181,364	10.24
社債	61,975	68,487	58,185	37,920	90,244	91,597	86,840	81,807	72,611	69,359	-4.48
リース債務	-	-	-	-	50,000	50,000	50,000	50,000	50,000	50,000	-
転換社債	-	-	-	-	-	-	-	-	-	1,356	-
長期未払金	48,844	48,844	29,663	-	-	-	-	-	-	-	-
退職給付引当金	-	-	-	-	-	-	-	-	6,553	6,424	-1.97
負債合計	-	19,643	28,522	37,920	40,244	41,597	36,840	31,807	16,057	11,578	-27.89
純資産の部	Total liabilities										
株主資本	Total net assets										
資本金	-	-	-	-	-	-	-	823,287	771,088	698,903	-9.36
資本剰余金	114,464	114,464	114,464	114,464	114,464	114,464	114,464	114,464	114,464	114,464	-
利益剰余金	-	-	-	144,898	144,901	144,905	144,908	144,898	144,898	144,898	-
法定準備金	-	-	-	612,673	620,994	621,031	626,580	624,486	578,250	533,399	-7.76
剰余金	166,094	167,488	168,198	-	-	-	-	-	-	-	-
自己株式	593,204	607,494	598,622	-	-	-	-	-	-	-	-
評価・換算差額等	-	-	-	-21,759	-46,327	-51,594	-57,418	-60,562	-66,524	-93,859	-
繰延ヘッジ損益	-	-	-	-	-	-	-	40,868	10,409	-3,975	-
純資産合計*	-	-	1,467	2,505	26,927	30,061	54,929	40,871	10,401	-3,969	-
負債・純資産合計	-	-	-	-	-	-	-	-3	7	-6	-
	873,763	889,447	882,682	852,782	860,961	858,868	883,464	864,155	781,498	694,927	-11.08
	1,243,061	1,288,135	1,234,322	1,235,530	1,301,927	1,392,282	1,423,240	1,431,131	1,329,905	1,205,056	-9.39

(注) *2007年3月期より資本合計は、純資産合計に変更されました。

Note: *As of the year ended March 2007, total stockholders' equity was renamed to total net assets.

会社が発行する株式の総数 Authorized shares: 1,490,000,000 株
 発行済株式総数 Shares issued and outstanding: 700,480,693 株
 株主数 Number of shareholders: 31,331 人

大株主 Principal Shareholders

株主名	Name	当社への出資状況 Investment in DNP	
		所有株式数 (千株) Number of share (thousands)	所有比率* (%) Percentage of total equity (%)
日本マスタートラスト 信託銀行株式会社 (信託口)	The Master Trust Bank of Japan, Ltd. (Trust A/C)	40,945	5.85
日本トラスティ・サービス 信託銀行株式会社 (信託口 4G)	Japan Trustee Services Bank, Ltd. (Trust A/C 4G)	31,774	4.54
第一生命保険相互会社	The Dai-ichi Mutual Life Insurance Co.	30,882	4.41
日本トラスティ・サービス 信託銀行株式会社 (信託口)	Japan Trustee Services Bank, Ltd. (Trust A/C)	28,455	4.06
ザ バンク オブ ニューヨーク メロン アズ デポジタリ バンク フォー デポジタリ レシート ホルダーズ	The BNYM as Depository Bank for DR Holders	20,745	2.96
株式会社みずほ コーポレート銀行	Mizuho Corporate Bank, Ltd.	15,242	2.18
日本生命保険相互会社	Nippon Life Insurance Co.	14,349	2.05
株式会社みずほ銀行	Mizuho Bank, Ltd.	12,471	1.78
自社従業員持株会	Employees' Shareholding Association	10,797	1.54
ステート ストリート バンク アンド トラスト カンパニー 505225	State Street Bank and Trust Company 505225	6,800	0.97

注) 上記表以外に当社は自己株式 55,600,972 株を保有しております。なお、当該株式数には、株主名簿上は当社名義となっておりますが、実質的に所有していない株式が 1,000 株含まれております。

DNP also holds 55,600,972 of its own shares, which are not shown in the table above. This number of shares is shown as belonging to DNP in the shareholder register, but it includes 1,000 shares that are effectively not owned by DNP.

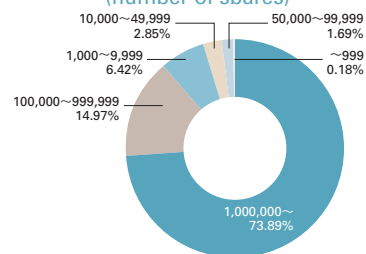
株主メモ General Information

決算期 3 月 31 日 Fiscal year-end : March 31
 定時株主総会開催期 6 月 Month of annual shareholders' meeting : June
 配当金受領株主確定日 Ex-dividend date
 利益配当金 : 3 月 31 日 Year-end dividends paid to shareholders as of : March 31
 中間配当金 : 9 月 30 日 Interim dividends paid to shareholders as of : September 30
 基準日 : 3 月 31 日 Balance date : March 31

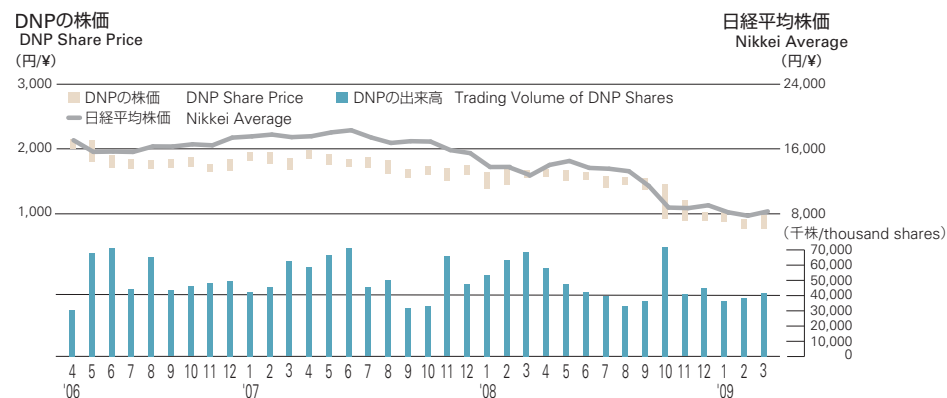
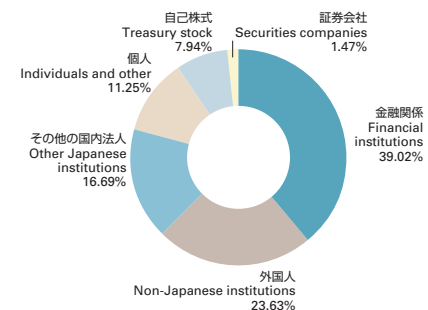
その他必要のある場合は、取締役会の決議により予め公告して設定します。

If additional shareholders' meetings are required, the board of directors will decide and notify the shareholders.

所有株式数別分布状況
Breakdown by size of holdings
(number of shares)



所有者別分布状況
Breakdown by type of shareholder



株主名簿管理人
みずほ信託銀行株式会社

Administrator of Shareholder Register
Mizuho Trust & Banking Co., Ltd.

名義書換取扱場所
東京都中央区八重洲一丁目 2 番 1 号
みずほ信託銀行株式会社
本店証券代行部

Registrar
Mizuho Trust & Banking Co., Ltd.
Stock Transfer Agency Department
2-1, Yaesu 1-chome, Chuo-ku, Tokyo
103-8670, Japan

上場証券取引所
東京・大阪

Common Stock Listing
Tokyo, Osaka

大日本印刷株式会社 Dai Nippon Printing Co., Ltd.

創業 Establishment	明治 9 年 (1876 年) 10 月 October 1876	工場 (子会社含む) Production Sites (including subsidiaries)	<p><国内> 北海道 (札幌) 岩手 (北上) 宮城 (仙台) 福島 (南相馬 泉崎) 茨城 (牛久 つくば) 栃木 (西方) 埼玉 (川口 狭山 蕨 久喜 ふじみ野 鶴瀬 大利根 白岡) 千葉 (柏) 東京 (市谷 榎町 五反田 板橋 赤羽 神谷) 神奈川 (横浜 川崎 小田原 相模原 愛川) 石川 (白山) 岐阜 (中津川) 愛知 (名古屋) 滋賀 (甲賀) 三重 (亀山) 京都 (吉祥院 太秦 京田辺) 大阪 (枚方 寝屋川) 兵庫 (神戸 小野) 奈良 (川西) 岡山 (御津 笠岡) 広島 (三原) 徳島 (徳島) 福岡 (福岡 北九州 筑後)</p> <p>< Domestic > Hokkaido (2 plants), Iwate, Miyagi, Fukushima (2 plants), Ibaraki (2 plants), Tochigi (3 plants), Saitama (8 plants), Chiba, Tokyo (11 plants), Kanagawa (7 plants), Ishikawa, Gifu, Aichi, Shiga, Mie, Kyoto (3 plants), Osaka (3 plants), Hyogo (2 plants), Nara, Okayama (2 plants), Hiroshima, Tokushima, Fukuoka (4 plants)</p> <p><海外> シンガポール マレーシア (ジョホール) インドネシア (ジャカルタ) アメリカ (コンコード、チュラピスタ) デンマーク (カールスルンデ) イタリア (アグラテ) オランダ (アムステルダム)</p> <p>< Overseas > Singapore, Malaysia (Johor), Indonesia (Jakarta), United States of America (Concord, N.C., Chula Vista, C.A.), Denmark (Karlsunde), Italy (Agrate), Netherlands (Amsterdam)</p>
設立年月日 Incorporation	明治 27 年 (1894 年) 1 月 19 日 January 19, 1894		
資本金 Capital	1,144 億 64 百万円 ¥114,464 million		
従業員数 Employees	9,852 (単体 Non-Consolidated) 40,317 (連結 Consolidated)		
営業拠点 (子会社含む) Sales Offices (including subsidiaries)	<p><国内> 札幌 旭川 北見 帯広 釧路 函館 仙台 青森 八戸 盛岡 秋田 山形 郡山 水戸 宇都宮 東京 多摩 横浜 名古屋 静岡 津 長野 新潟 富山 金沢 大阪 京都 神戸 広島 米子 岡山 福山 高松 松山 高知 福岡 北九州 長崎 熊本 大分 宮崎 鹿児島 那覇</p> <p>< Domestic > Sapporo, Asahikawa, Kitami, Obihiro, Kushiro, Hakodate, Sendai, Aomori, Hachinohe, Morioka, Akita, Yamagata, Koriyama, Mito, Utsunomiya, Tokyo, Tama, Yokohama, Nagoya, Shizuoka, Tsu, Nagano, Niigata, Toyama, Kanazawa, Osaka, Kyoto, Kobe, Hiroshima, Yonago, Okayama, Fukuyama, Takamatsu, Matsuyama, Kochi, Fukuoka, Kitakyushu, Nagasaki, Kumamoto, Oita, Miyazaki, Kagoshima, Naha</p> <p><海外> ソウル 上海 北京 台北 シンガポール ジャカルタ シドニー ニューヨーク コンコード サンフランシスコ サンタクララ ロサンゼルス チュラピスタ サンマルコス ダラス デュッセルドルフ ロンドン コペンハーゲン パリ ディナン アグラテ</p> <p>< Overseas > Seoul, Shanghai, Beijing, Taipei, Singapore, Jakarta, Sydney, New York, Concord, N.C., San Francisco, Santa Clara, Los Angeles, Chula Vista, San Marcos, Dallas, Düsseldorf, London, Copenhagen, Paris, Dinan, Agrate</p>		
		研究所 Research Institutes	東京 千葉 埼玉 茨城 Tokyo, Chiba, Saitama, Ibaraki
		本社 Head Office	〒 162-8001 東京都新宿区市谷加賀町 1-1-1 1-1, Ichigaya Kagacho 1 chome, Shinjuku-ku, Tokyo 162-8001, Japan Tel : 03-3266-2111 / +813-3266-2111 Web Site : http://www.dnp.co.jp/
		IR コンタクト先 Inquiries	本社広報室 Press and Public Relations Tel : 03-5225-8220 / +813-5225-8220 Fax : 03-5225-8239 / +813-5225-8239 https://www.dnp.co.jp/CGI/inquiry/form.cgi

Dai Nippon Printing Co., Ltd.

1-1-1, Ichigaya-Kagacho, Shinjuku-ku, Tokyo, 162-8001, Japan